

Kimochis®

¡Semana de Bienvenida!

DÍA 5:

Tomar a Otros Bajo Tu Ala

Lista de verificación para líderes:

Revisa cómo han ido las cosas esta semana con tu personal.

Comparte una historia sobre cuando alguien te tomó bajo su ala.

Lista de verificación para maestros:

Lección:

Kimochis® Wingman (Pág. 22 en el Currículo de Kimochis® para la Primera Infancia)

Objetivo: Algunos estudiantes tardan en decidir dónde jugar o tienen menos confianza para unirse a nuevos amigos o probar áreas de juego nuevas. Esta herramienta de verificación es una manera tangible de ayudar a los estudiantes a navegar su mundo social en la escuela.

Materiales: Lovey Dove™ y Turtle Dove™

Instrucciones:

1. Lovey Dove™ y Turtle Dove™ pueden ayudarte a enseñar el concepto de “tomar a otros bajo tu ala”. Saca a Lovey™ y Turtle Dove™, escondidos en la bolsa bajo el ala de la paloma. Levanta el ala para que Turtle Dove™ sea visible y pregunta: “¿Por qué los pájaros mamá y papá esconden a sus bebés bajo sus alas?” Los estudiantes hablarán sobre proteger al bebé o mantenerlo a salvo. Explica que en la escuela, podemos tomar a nuestros amigos bajo nuestra ala para ayudarles a sentirse incluidos, seguros y protegidos.
2. Hazle estas preguntas a los estudiantes:
“¿Qué te gusta hacer en el recreo?”
“Levanta la mano si te gusta jugar a...” Nombra una actividad adecuada para tus estudiantes.
“¿Alguien quiere unirse a jugar contigo?”
Anima a los estudiantes a decir: “Sí.”
“Levanta la mano si te gustaría jugar a...”
“¿Quién le gustaría tomar a Sadie bajo su ala y llevarla contigo a jugar?”
3. Ahora crea una dramatización o actuación para que los estudiantes puedan practicar cómo ir hacia un amigo y decirle que es hora de jugar, y preguntarle si quiere unirse.
4. Recuérdales a los estudiantes que cuando tomamos a alguien bajo nuestra ala:
 - Lo invitamos a jugar.
 - Jugamos.
 - Caminamos de regreso al aula juntos.

Kimochis®

¡Semana de Bienvenida!



DÍA 5:



Tomar a Otros Bajo Tu Ala

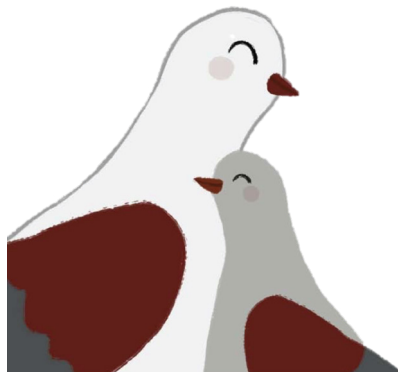
5. Una vez que hayas dado la primera lección sobre “tomar a otros bajo tu ala”, todo lo que necesitas hacer antes del recreo es decir:

“¿Dónde están jugando todos? ¿Alguien necesita ser tomado bajo un ala?”



6. Es un buen detalle pedir ocasionalmente a los estudiantes que compartan cómo se sintieron tanto al ser quienes tomaron a otro bajo su ala como al ser quienes fueron tomados bajo el ala. No te sorprendas si escuchas a alguno decir: “Necesito un ala.”

Lista de verificación para niños Kimochis®:

Haz que los estudiantes completen la lista de verificación “Niño Kimochis®: Tomar a Otros Bajo Su Ala”.. ([Pág 3](#))





Haz una marca de check (✓) en la casilla cuando tomes a alguien bajo tu ala.

	Invité a alguien nuevo a sentarse conmigo en el almuerzo.
	Invité a alguien nuevo a jugar en el recreo.

All Kimochis® characters, feeling pillows, images and language are patented, copyrighted and trademarked property of Kimochis and Plushy Feely Corp.
US20110014842A1, USD621887S1, USD621885S1, USD628246S1, USD622331S1, USD621888S1, USD634794S1, USD651668S1, USD651663S1, 88482077 All Rights Reserved.

Haz una marca de check (✓) en la casilla cuando tomes a alguien bajo tu ala.

	Invité a alguien nuevo a sentarse conmigo en el almuerzo.
	Invité a alguien nuevo a jugar en el recreo.