

Kimochis®

¡Semana de Bienvenida!

DÍA 1:

Aprende el nombre de alguien



Lista de verificación para líderes:

Durante los anuncios matutinos, en el almuerzo o antes de la salida, di: “Hoy conocí a [inserta aquí el nombre] y aprendí [inserta aquí datos] sobre él/ella. ¿A quién conociste tú?”

Lista de verificación para maestros:

Haz etiquetas con los nombres junto a los estudiantes.

Cuelga el Kotowaza Amable en tu aula. [\(Pág. 2\)](#)

Lecciones:

Usa los nombres y el contacto visual.

Juego de Kimochis®: Nombre y comida favorita.

Materiales: Ninguno

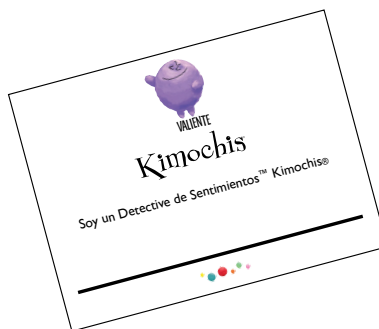
Instrucciones:

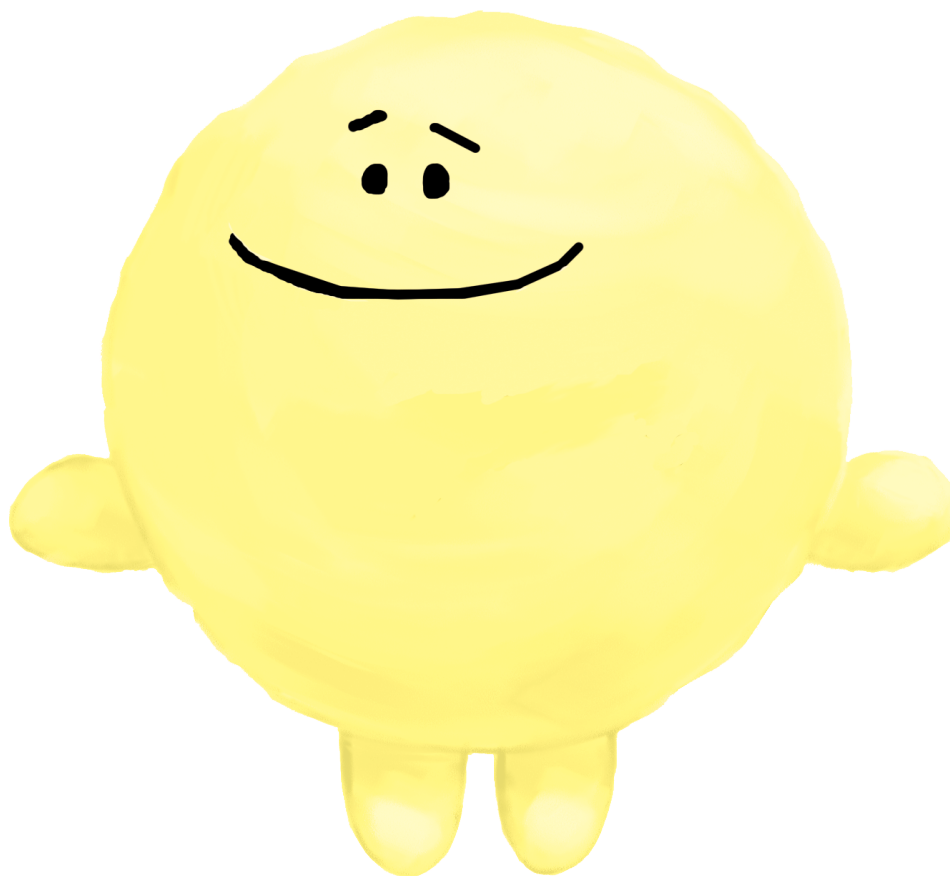
1. Comienza diciendo: “Soy el Sr. Jones y mi comida favorita es el arroz.”
2. El estudiante a tu izquierda dice: “Tú eres el Sr. Jones y tu comida favorita es el arroz. Yo soy José y mi comida favorita es el helado.”
3. Los estudiantes continúan en círculo diciendo el nombre y la comida favorita de la persona anterior: ¡Será un reto recordar todos los nombres y comidas favoritas en todo el círculo! ¡Reta a tus estudiantes a intentarlo!

Lista de verificación para niños Kimochis®:

Haz gafetes de nombres de Kimochis®. [\(Pág. 3\)](#)

Haz gafetes con los nombres de los personajes de Kimochis®. [\(Pág. 4\)](#)





AMABLE



KOTOWAZA

TÓMATE EL TIEMPO
PARA SER AMABLE.™

Kimochis®

Gafetes de Nombres



VALIENTE

Kimochis®

Soy un Detective de Sentimientos™ Kimochis®



CURIOSO

Kimochis®

Soy un Detective de Sentimientos™ Kimochis®



EMOCIONADO

Kimochis®

Soy un Detective de Sentimientos™ Kimochis®



AMADO

Kimochis®

Soy un Detective de Sentimientos™ Kimochis®



AGRADECIDO

Kimochis®

Soy un Detective de Sentimientos™ Kimochis®



ESPERANZADO

Kimochis®

Soy un Detective de Sentimientos™ Kimochis®



Kimochis®

Gafetes de los nombres de los personajes

Kimochis®



Soy un niño Kimochis®



Kimochis®



Soy un niño Kimochis®



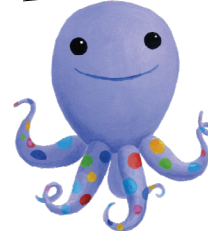
Kimochis®



Soy un niño Kimochis®



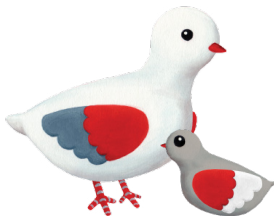
Kimochis®



Soy un niño Kimochis®



Kimochis®



Soy un niño Kimochis®



Kimochis®



Soy un niño Kimochis®

